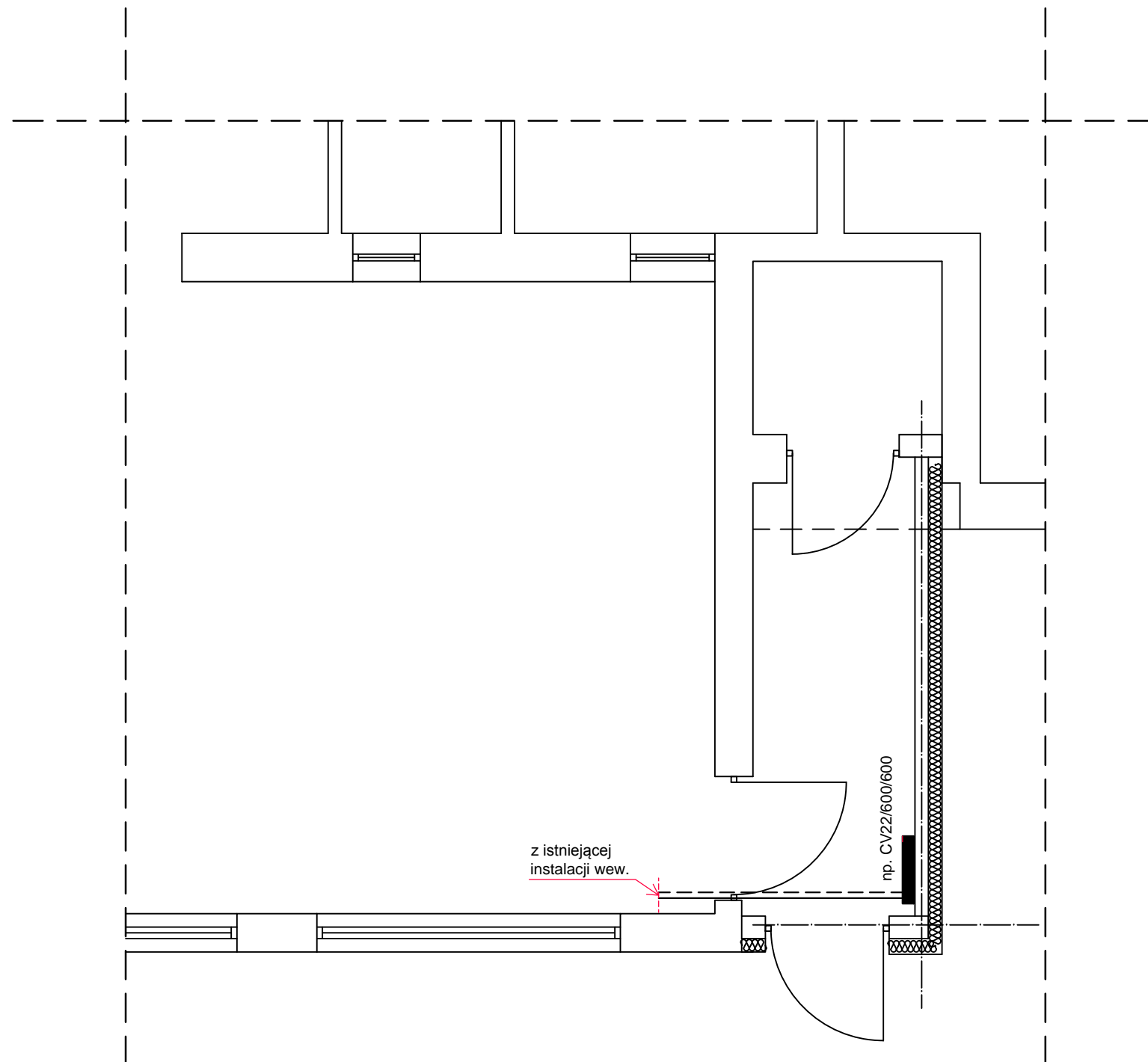


INSTALACJA C.O.



LEGENDA

———— ZASILANIE PROJEKTOWANEJ INSTALACJI GRZEWCZEJ

- - - - - POWRÓT PROJEKTOWANEJ INSTALACJI GRZEWCZEJ

CV22/600/600

wysokość

szerokość

typ grzejnika

KIEROWANIE, NADZOROWANIE, KONTROLA TECHNICZNA
BUDÓW I ROBÓT
ROMAN MĄDRY
77-400 Złotów, Błękit 36b

Temat:	RZUT PARTERU - INST. C.O.	
Obiekt:	Rozbudowa i przebudowa Świetlicy Wiejskiej	
Adres Inwestycji:	m. Pieczynek gm. Złotów; dz. nr 265/1	
Inwestor:	Gmina Złotów ul. Leśna 7, 77-400 Złotów	
Projektował inst. c.o.:	mgr inż. Małgorzata Fertala upr. nr UAN-8345/993/86 w specjalności instalacji sanitarnych bez ograniczeń	
Sprawdził inst. c.o.:	mgr inż. Joanna Czarnecka upr. nr ZAP/0227/PWOS/13 w specjalności instalacji sanitarnych bez ograniczeń	
Opracował:	tech. bud. Roman Mądry upr. nr GP-7342/1726/92/93 w specjalności konstrukcyjnej z ograniczeniami	
Data opracowania:	Nr rysunku:	Skala rysunku:
Grudzień 2016	PB-S-1	1:50